

**VADEMECUM** 272

**KÜCHENTEXILIEN** 276

Gläsertücher  
Geschirrtücher  
Handtücher  
Microfasertücher  
Serviertücher  
Handschuhe  
Schürzen

**TISCHWÄSCHE** 280

Innenbereich  
Aussenbereich  
Tischklammern

**TEXTILIEN DIVERSES** 285

Tischmolton  
Tischdeckenunterlage

**VADE-MECUM** 272

**LINGE DE CUISINE** 276

*Essuies-verres*  
*Essuie-vaisselle*  
*Essuie-mains*  
*Chiffon microfibrés*  
*Linge de service*  
*Gants de service*  
*Tabliers*

**LIGNE DE TABLE** 280




*Interieur*  
*Exterieur*  
*Serre-Nappe*

**TEXTILES DIVERS** 285

*Molleton*  
*Alèse de nappe*



# TEXTILIEN TEXTILES

	Schwarze Artikelnummern: <i>Numéros de référence noirs:</i>	Lagerartikel (Zwischenverkauf vorbehalten) <i>article en stock (sous réserve de vente intermédiaire)</i>
	Grüne Artikelnummern: <i>Numéros de référence verts:</i>	Lieferzeit 2 bis max. 4 Wochen <i>délai de livraison 2 à max. 4 semaines</i>
	Rote Artikelnummern: <i>Numéros de référence rouges:</i>	Lieferzeit 4 bis max. 12 Wochen (Sonderanfertigungen) <i>délai de livraison 4 à max. 12 semaines (réalisations spéciales)</i>

Bei Lieferfristen von über 12 Wochen werden Sie informiert.  
*En cas de livraison de plus de 12 semaines, vous serez informés.*

## Hotelwäsche

### Ausrüstung

Unter Ausrüstung versteht man eine grosse Anzahl eingesetzter Verfahren, um der Rohware (d.h. der Stoff, wie er von der Webmaschine kommt) Aussehen und Gebrauchseigenschaften zu geben, z.B. Färben, Bleichen, Rauhen, Mercerisieren, Sanforisieren.

### Baumwolle

Die Baumwollfaser ist das Samenhaar der Baumwollpflanze. Baumwolle liefert knapp die Hälfte des Welt-Textilfaseraufkommens.

Faktoren, die ihre Qualität bei der Verarbeitung und im Endprodukt bestimmen sind Faserlänge, Faserfeinheit, Reinheit, Festigkeit, Farbe und Glanz. Je länger eine Faser, um so feiner ist sie normalerweise. Diese werden zur Herstellung gleichmässiger, hochwertiger Garne eingesetzt (Mako).

Baumwolle kann etwa 40% ihres eigenen Gewichts an Wasser absorbieren, fühlt sich angenehm an, reizt nicht und wird deshalb besonders gern für Textilien eingesetzt, die mit dem menschlichen Körper in Berührung kommen, das sind im Hotel z.B. Bettwäsche und Frottierwäsche.

### Cretonne

Leinwandbindiges Baumwollgewebe.

### Darnast

Der Name wird allgemein für jacquardgemusterte Stoffe verwendet. Diese Gewebe, meist in Atlasbindung, zeichnen sich durch eine schöne Lichtreflektion der Musterung aus.

### Einsprung

Die Schrumpfung (Krumpfen) von fabriekneuen Stoffen durch das Waschen. Liegt durchschnittlich je nach Qualität bei Bett- und Tischwäsche um 48 Prozent bei Frottierwaren, bedingt durch die lockere Bindung bei der Herstellung, bis 15 Prozent.

### Garne

Die Fasern werden zu Einfachgarnen verarbeitet. Diese wiederum lassen sich zu Zwirnen zusammenfügen.

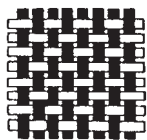
### Garnfärbung

Färben der Garne vor dem Webprozess. Mustereffekte, wie z.B. ein sich farblich abhebender Atlasstreifen sind durch verschiedenfarbige Garne in Kette und Schuss möglich.

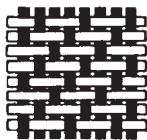
### Gewebe

Textilien, die aus Längs- oder Kettfäden und Quer- oder Schussfäden hergestellt sind, die miteinander, je nach Gewebestruktur oder gewünschter Musterung, während des Webens gekreuzt wurden. Die Art in der die Kett- und Schussfäden miteinander verkreuzt sind, nennt man Bindung.

Die drei Grundbindungen sind:



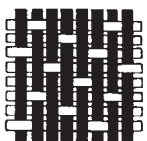
Leinwandbindung



Körperbindung



Atlasbindung  
(Schussatlas)



Atlasbindung  
(Kettatlas)

Die Atlasbindung wird auch Satinbindung genannt.

### Halbleinen

Mischgewebe, bei dem Kette oder Schuss aus Leinengarn besteht, Gewichtanteil des Leinens mindestens 41%. Mischungspartner ist meist Baumwolle.

### Hotelverschluss

Machart bei Kissen- und Deckenbezügen. Kissen und Einziehdecke wird durch einen Einschlag im Bezug gehalten. Bezüge mit Hotelverschluss bieten Vorteile beim Wäschewechseln und mangeln.

### Jacquardweberei

Bei Jacquard-Stoffen handelt es sich um Gewebe mit komplizierter Musterung, die sehr detailliert sein kann, z.B. Motiveinwebungen. Mit Hilfe eines Lochkartensystems können die einzelnen Kettfäden zur Musterbildung gesteuert werden.

### Kalander

Ausrüstungsmaschine zur Erzielung von Dichte und Glanzeffekten.

### Kette

In Längsrichtung des Gewebes verlaufende Fäden.

### Leinen

Begriff für Gewebe aus den Bastfasern der Flachspflanzen. Leinen ist strapazierfähig und von langer Lebensdauer. Seine glatte Faseroberfläche macht es absolut flusenfrei und damit besonders für das Abtrocknen von Gläsern und Besteck geeignet.

Ausschliesslich aus Leinengarn hergestellte Gewebe werden als Reinleinen bezeichnet.

### Linon

Leinwandbindiges, gebleichtes Baumwollgewebe (Cretonne, Renforcé) ohne Muster.

### Mako

Langfaserige, ägyptische Baumwolle. Durch hervorragende Spinneneigenschaften ergeben sich gleichmässige feine Garne und somit schönes Warenbild mit elegantem Aussehen.

### Mercerisieren

Bekanntes Veredelungsverfahren, welches Baumwollgeweben einen edlen, seidenartigen und waschbeständigen Glanz verleiht.

### Modal

Name für regenerierte Zellulosefasern, die in ihren Eigenschaften der Baumwolle ähneln. Ein besonders gleichmässiges Faserprodukt mit höherer Reißfestigkeit gegenüber Baumwolle.

Mit Modal können nur jene modifizierten Zellulosefasern bezeichnet werden, die unter Belastung eine aerinae Dehnung aufweisen.

Die bewährte Textilfaser Modal bietet vor allem als Mischungspartner mit Baumwolle viele Vorteile. Modal wird aus Buchenholz gewonnen und besitzt natürliche Eigenschaften sowie schönen Fall, seidigen Glanz und ein hervorragendes Farbaufnahmevermögen, das gerade bei stückgefärbter Ware brillant in Erscheinung tritt. Auch nach vielen Wäschen bleiben Baumwoll/Modal Gewebe formstabil und geschmeidig. Sie sind leicht zu pflegen und behalten ihre Farbbrillanz.

### Polyacryl

Synthetikfaser, hitzeempfindlich, zeichnet sich aber durch einfache Pflege aus. So kann man z.B. Tischdecken aus Acryl nach dem Waschen tropfnass aufhängen, das Gewebe wird glatt und braucht nicht gemangelt zu werden. Synthetischer Griff.

### Polyester

Synthetikfaser, welche eine gute Säure- und Lichtbeständigkeit besitzt. Zeigt hohe biologische Resistenz und ist in der Formbeständigkeit anderen Synthetikfasern überlegen. Geringes Wasserrückhaltevermögen. Die Fasern kommen unter verschiedenen Markennamen auf den Markt wie Diolen, Trevira, Kodel.

### Renforcé

Leichter, leinwandbindiger Bettwäschestoff aus Baumwolle.

### Sanforisieren

Ausrüstungsverfahren für Berufskleidungsstoffe und Spannbetttücher zur Vorwegnahme des Wareneinsprungs (Krumpfen). Nach dem Sanforisieren beträgt die Restschrumpfung maximal 1 Prozent.

### Schuss

In Querrichtung des Gewebes verlaufende Fäden.

### Stückfärbung

Die Färbung des gewebten Stoffes. Die Farbgebung ist dadurch gleichmässig einfarbig.

### Vollzwirn

Ausschliesslich gezwirnte Garne in Kett- und Schussrichtung.

Eine Produktausstattung für besonders hohe Haltbarkeit und somit lange Lebensdauer.

### Zwirn

Entsteht durch Zusammendrehen zweier Einzelgarne. Die Festigkeit wird dadurch erheblich gesteigert und die Gleichmässigkeit des Gewebes verbessert.

### Zwirnkette

Auch Kettzwirn genannt. Die Kette besteht aus gezwirnten Garnen, der Schuss aus Einfachgarn.





**Tipps zur richtigen Wäschepflege**

Profitieren Sie von diesen Erfahrungen und Ratschlägen, damit Sie immer Freude an Ihrer schönen und wertvollen Wäsche haben.

**Sortieren**

Weiss- und Buntwäsche immer getrennt behandeln.

**Neue Wäschestücke**

Werden fabrikneue Textilien zum ersten Mal gewaschen, bitte nicht sofort die maximale Temperatur anwenden, mit niedriger Temperatur durchwaschen. Sie vermeiden so einen zu hohen Wareneinsprung und bewahren die Geschmeidigkeit des Gewebes. Neue farbige Waschestücke können überschüssigen Farbstoff enthalten. Deshalb – gegebenenfalls einige Male – getrennt waschen. Um Verfärbungen zu vermeiden, nasse Stücke nicht aufeinander liegen lassen.

**Pflegesymbole**

Beachten Sie die Hinweise auf dem Pflege-Etikett. Die Temperatur der Waschflotte ist in dem Bereich bis zu der am Pflegesymbol ausgewiesenen Maximaltemperatur einzustellen.

**Flottenverhältnis –**

**Beladung von Waschanlage und Trockner**

Von entscheidender Bedeutung für den einwandfreien Wascherfolg und die Schonung der Wäsche. Das Verhältnis zwischen trockener Wäsche in Kilogramm und Waschflotte sollte 1:5 betragen, d.h. für 1 kg Wäsche 5 Liter Waschflotte. Empfohlenes Verhältnis Füllmenge Trockenwäsche zu Trommelvolumen bei der Waschanlage für Flachwäsche 1: 10, für Frottierwasche 1: 12, beim Trockner für Flachwäsche und Frottier 1:25. Waschmaschinen auf keinen Fall mit zuviel Wäsche beladen. Überladung führt zu starkem Wareneinsprung, erhöhter Knitterbildung, Vergrauung und enttäuschenden Waschergebnissen sowie zu vorzeitigem Verschleiss durch forcierte Zerstörung des Gewebes.

**Waschmitteldosierung**

Beachten Sie die vom Waschmittelhersteller je nach örtlicher Wasserhärte und Waschmittel angegebene Dosierung. Bei Unterdosierung entstehen u. a. Kalkablagerungen auf der Wäsche, die zur Griffverhärtung der Textilien, Weissgradminderung bei Weiss- und Farbtonänderungen bei Farbwäsche führen. Ausserdem unterliegt verkalkte Wäsche einem schnelleren Verschleiss und Verfleckungen lassen sich schwerer auswaschen. Bei geringerer Beladung Waschmittel entsprechend reduzieren.

**Einweichen**

Gealterte eingetrocknete und sog. eingebrannte Verfleckungen durch Waschfehler sind erheblich schwerer zu entfernen als frische. Es empfiehlt sich deshalb, verschmutzte Wäsche nicht lange liegen zu lassen, sondern sofort einzuweichen. Stark gerbstoffhaltige, eingetrocknete Verfleckungen (Wein, Obst) können nachdunkeln. Für diese Flecken sind Spezialmittel (Gerbstoff-Entferner) zu empfehlen.

**Appretieren**

Gestärkte Wäsche soll zum Bügeln gut feucht sein und ca. 25 - 30 % Restfeuchte haben. Wäscheappretur: z.B. Saprit Formspüler.

**Bunt- und pastellfarbige Bett-, Tisch- und Frottierwäsche**

Beim Einsatz von Waschmitteln mit optischem Aufheller kann es zu Farbüberlagerungen kommen. Chlorhaltige Waschmittel zerstören das Gewebe und die Farben.

**Waschverfahren**

Art der Wäsche: Bunt: z.B. Taxat color 40°C - 60°C; Kochwäsche: z.B. Taxat profi 60°C - 95°C  
Bei hohem Verschmutzungsgrad oder hartnäckigen Verfleckungen: Elpa Flecken Joker

**Mangeln**

Bett- und Tischwäsche immer in Längsrichtung (Kett- richtung) mangeln. Dadurch erreichen Sie eine bessere Masshaltigkeit der Teile.

**Frottierwäsche**

Durch Hängenbleiben gezogene Fäden abschneiden, nicht herausziehen.

**Zu guter letzt**

Als Spezialist für Objekttextilien sind wir ständig bemüht, unsere Qualitäten nach den Ansprüchen der Kunden auszurichten und weiterzuentwickeln. Sollten Sie, trotz ständiger Kontrollen, einen Web- bzw. Verarbeitungsfehler feststellen, bitten wir um kurze Mitteilung. Die beanstandeten Teile nicht waschen und an uns einschicken. Gerne sind wir auch weiterhin Ihr Partner beim Einkauf von Bett-, Tisch-, Frottier-, Küchenwäsche sowie Bettwaren und Berufskleidung.

Symbole für die Pflegebehandlung von Textilien									
Waschen 	95°C Normal- waschgang	95°C Schon- waschgang	60°C Normal- waschgang	60°C Schon- waschgang	40°C Normal- waschgang	40°C Schon- waschgang	30°C Schon- waschgang	Hand- wäsche	nicht waschen
	Die Zahlen im Waschbottich entsprechen den maximalen Waschttemperaturen, die nicht überschritten werden dürfen. Der Balken unterhalb des Waschbottichs verlangt nach einer (mechanisch) milderen Behandlung (z.B. Schongang). Er kennzeichnet Waschzyklen, die sich z.B. für pflegeleichte und mechanisch empfindliche Artikel eignen.								
Chloren 	Chlorbleiche möglich						Chlorbleiche nicht möglich		
Bügeln 	heiss Bügeln		mässig heiss Bügeln		nicht heiss Bügeln		nicht Bügeln		
Die Punkte kennzeichnen die Temperaturbereiche der Reglerbügeleisen.									
Chemisch-Reinigung 	A	P	P	F	F	Keine Chemisch-Reinigung möglich			
Die Buchstaben sind für den Chemischreiniger bestimmt. Sie geben einen Hinweis auf die in Frage kommenden Lösemittel. Der Balken unterhalb des Kreises verlangt bei der Reinigung nach einer Beschränkung der mechanischen Beanspruchung, der Feuchtigkeitszugänge und der Temperatur.									
Tumbler-trocknung 	Trocknen mit normaler thermischer Belastung			Trocknen mit reduzierter thermischer Belastung			Trocknen mit Tumbler nicht möglich		
Die Punkte kennzeichnen die Trocknungsstufe der Tumbler (Wäschetrockner).									

## Linge d'hôtellerie

### Traitement

Le traitement désigne le recours à un grand nombre de procédés conférant au produit brut (en l'occurrence le tissu après son passage par la machine à tisser) un aspect ainsi que des qualités d'utilisation telles que teinture, blanchissage, foulage, mercerisage et sanforisage.

### Coton

La fibre de coton provient des filaments présents sur les graines de cotonnier. Le coton représente la moitié de la production mondiale de fibre textile.

Les facteurs de qualité décisifs en matière de traitement et de produit fini sont la longueur de la fibre, l'uniformité, la pureté, la résistance, la couleur et la brillance. De manière générale, plus la fibre est longue, plus elle est fine. Les fibres longues sont employées dans la fabrication de fils réguliers et de qualité supérieure (Mako).

Le coton peut absorber jusqu'à 40% de son poids en eau, est agréable au toucher et n'irrite pas la peau. Autant de raisons qui lui permettent d'être largement utilisé dans la fabrication de textiles destinés à un contact régulier avec la peau. Dans le secteur hôtelier, cela concerne notamment le linge de lit et le linge en frotté.

### Cretonne

Toile de coton très serrée et solide.

### Damas

Ce nom est généralement employé pour désigner les étoffes à motif jacquard. Ces tissus, pour la plupart à armure satin, se distinguent par un beau reflet lumineux du dessin.

### Rétrécissement

Effet de réduction subi par les étoffes fraîchement sorties d'usine en conséquence à un premier lavage. Taux de rétrécissement se situant selon la qualité du linge de lit et de table entre 4 et 8 pour cent pour la marchandise en frotté; peut atteindre 15 pour cent en cas de tressage léger de l'armure au moment de la fabrication.

### Fils

Les fibres sont transformées en fils simples. Ceux-ci sont à leur tour assemblés sous forme de fils retors.

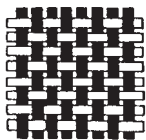
### Teinture de fil

Couleurs des fils avant le processus de tissage. Des motifs à effet, comme des rayures satinées aux couleurs contrastées par exemple, sont possibles grâce à l'utilisation de fils multicolores en chaîne ou en trame.

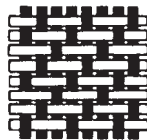
### Tissus

Textiles fabriqués à partir de fils de chaîne (ou fils longitudinaux) et de fils de trame (ou fils transversaux) entrecroisés durant le tissage, en fonction de la structure du tissu ou du motif souhaité. Cette technique consistant à entrecroiser fils de chaîne et fils de trame est appelée armure.

Les trois armures fondamentales sont:



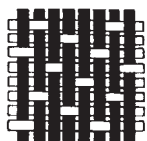
Armure toile



Armure sergé



Armure satin  
(Armure trame)



Armure satin  
(Armure chaîne)

### Mi-lin

Tissu mélangé dont la chaîne ou la trame se compose de fil de lin. La teneur en poids du lin équivaut au minimum à 41%. Le plus souvent mélangé à du coton.

### Forme portefeuille

Système pour housse de coussin et de couette. Le coussin et la couette sont placés dans la housse au moyen d'un seul geste. Les housses à forme portefeuille sont particulièrement utiles lors du changement du linge et du repassage.

### Tissage jacquard

Il s'agit parmi les étoffes jacquard d'un tissu avec motif pouvant contenir des détails très compliqués comme p.ex. les tissages de motif. À l'aide d'un système de cartes perforées, les différents fils de chaîne sont guidés jusqu'à obtenir le dessin souhaité.

### Calandre

Machine de traitement exerçant une pression uniforme sur l'étoffe ainsi qu'un effet lustrant.

### Chaîne

Ensemble des fils disposés dans le sens de la longueur d'un tissu.

### Lin

Terme employé pour désigner le tissu provenant des fibres de lin. Le lin est résistant et de grande durabilité. Sa surface de fibre lisse est exempte de peluche et par conséquent particulièrement indiquée pour le séchage de verres et de couverts.

Le tissu fabriqué exclusivement à partir de fil de lin est dénommé lin pur.

### Linon

Tissu de coton en armure toile blanchi (cretonne, renforcé), sans dessin.

### Mako

Coton égyptien à fibres longues. Pourvu de qualités de filage exceptionnelles permettant d'obtenir des fils fins et réguliers et par conséquent une belle image-produit à l'aspect élégant.

### Mercerisage

Fameux procédé d'ennoblissement conférant aux tissus de coton un lustre noble, de type soyeux et résistant au lavage.

### Modal

Nom donné aux fibres de cellulose régénérées dont les propriétés ressemblent à celles du coton. Fibre particulièrement régulière et présentant une résistance à la déchirure supérieure par rapport au coton.

Cette dénomination ne peut être revendiquée que par les fibres de cellulose modifiées présentant un allongement sous charge quasi-nul.

La fibre textile modal éprouvée présente avant tout de nombreux avantages lorsqu'elle est mélangée au coton.

Le modal est extrait du bois de hêtre et possède des propriétés naturelles ainsi qu'un beau tombé, un lustre soyeux et une capacité d'absorption des couleurs exceptionnelle qui se montre particulièrement efficace pour de la marchandise teintée à la pièce. Les tissus de coton/modal conservent leur forme et leur souplesse même après de nombreux lavages. Ils sont faciles à entretenir et gardent l'éclat de leurs couleurs.

### Polyacryl

Fibre synthétique, sensible à la chaleur et se distinguant par un entretien facile. Il est par exemple possible, à la suite d'un lavage, de suspendre des nappes en acryl trempées ceci évitant d'avoir à les repasser vu que le tissu redevient lisse au cours de la phase de séchage.

### Polyester

Fibre synthétique possédant une bonne résistance aux acides et à la lumière. Fait preuve d'une résistance biologique élevée et supérieure aux autres fibres synthétiques en ce qui concerne la résistance à la déformation. Faible capacité de rétention d'eau. Les fibres sont présentes sur le marché sous différents noms de marque comme Diolen, Trevira, Kodel.

### Renforcé

Tissu de linge de lit en coton léger et en armure toile.

### Sanforisage

Procédé de traitement pour tissus de vêtements professionnels et de draps-housses prévenant le rétrécissement de la marchandise. Après le sanforisage, la réduction résiduelle est de maximum 1 pour cent.

### Trame

Ensemble des fils disposés dans le sens de la largeur d'un tissu.

### Teinture à la pièce

Teinture du tissu tissé. Le colori s'avère régulier et uni.

### Fil double retors

Fil exclusivement torsadé dans le sens de la chaîne et de la trame.

Présentation du produit pour une résistance élevée et par conséquent une durée de vie longue.

### Fil retors

Est obtenu en assemblant par torsion deux fils simples. La solidité s'en trouve sensiblement augmentée et la régularité du fil améliorée.

### Chaîne de fil retors

Egalement appelée fil retors de chaîne. Cette chaîne est composée de fils torsadés, la trame de fils simples.





### Comment bien entretenir votre linge

Profitez des expériences et des conseils suivants pour avoir une joie durable avec votre linge beau et précieux.

#### Triage

Traiter le linge blanc et le linge de couleur toujours séparément.

#### Linge neuf

Quand vous lavez des textiles pour la première fois, ne les lavez pas tout de suite à la température maximale indiquée, mais à basse température. Vous évitez de cette manière un rétrécissement excessif de l'article; la souplesse du tissu sera ainsi maintenue. Le linge neuf de couleur peut contenir du colorant excédentaire. Lavez-le donc séparément – plusieurs fois, si nécessaire. Pour éviter des changements de couleur, ne laissez pas les pièces mouillées trop longtemps les unes sur les autres.

#### Symboles pour l'entretien

Suivez les instructions sur notre étiquette d'entretien. Choisissez la température du bain de lavage dans la gamme allant jusqu'à la température maximale indiquée sur le symbole d'entretien.

#### Rapport du bain

**Chargement de la machine à laver et du sèche-linge**  
D'une importance décisive pour le succès du lavage et pour l'entretien du linge. Le rapport entre linge sec en kilogramme et bain de lavage doit être de 1:5, c'est-à-dire pour 1 kg de linge, 5 litres de bain de lavage. Rapport recommandé entre quantité de linge sec et volume de tambour pour la machine à laver pour linge en tricot rectiligne 1 :10, pour le linge tissu-éponge 1:12 ; sèche-linge : pour linge en tricot rectiligne et tissu-éponge 1 :25. Ne chargez en aucun cas la machine à laver avec trop de linge. Conséquence de la surcharge : une trop grande contraction du linge, un froissement accru, une perte de couleur, des résultats de lavage décevants ainsi qu'une usure prématurée par une destruction forcée du tissu.

#### Dosage de la lessive

Respectez le dosage indiqué par le fabricant de la lessive selon la dureté de l'eau locale et selon la lessive. En cas de dosage trop bas, vous constaterez des dépôts calcaire sur le linge qui conduisent à un toucher plus dur des articles textiles, à une réduction du degré de blancheur pour le linge blanc et à des changements de nuances pour le linge de couleur. De plus, le linge exposé à un dépôt calcaire est soumis à une usure plus rapide et les tâches sont plus difficiles à enlever. Réduisez le détergent en fonction de la réduction du chargement.

#### Essanger

De vieilles tâches séchées dues à des erreurs de lavage sont plus difficiles à enlever que des tâches fraîches. Pour cela, il est recommandé de ne pas laisser traîner le linge sale, mais de l'essanger tout de suite. Les tâches séchées contenant beaucoup de matière de tannage (vin, fruits) peuvent devenir plus foncées. Pour ces tâches, nous recommandons des agents spéciaux (pour enlever les matières tannantes).

#### Apprêter

Le linge amidonné doit être bien humide pour le repassage et contenir environ 25 à 30 % d'humidité résiduelle. Apprêtant de linge, p.ex. Saprit.

#### Linge de lit, de table et en tissu-éponge de couleur et pastel

Si vous utilisez des détergents avec un agent blanchissant, il peut y avoir des superpositions de couleurs. Les détergents chlorés détruisent le tissu et les couleurs.

#### Procédé de lavage

Type de linge : coloré : p.ex. Taxat color 40°C – 60°C ; lessive à 95°C : p.ex. Taxat profi 60°C – 05°C.

Pour un haut degré de saleté ou des tâches difficiles à effacer : « Elpa Flecken Joker ».

#### Calandre

Calandrer le linge de lit et de table toujours en direction longitudinale (direction chaîne). Vous obtenez ainsi une meilleure stabilité dimensionnelle des pièces.

#### Tissu-éponge

Couper les fils tirés par accrochage et ne pas les retirer.

#### Pour terminer

En tant que spécialiste dans le domaine des textiles d'objet, nous nous efforçons constamment de faire correspondre nos qualités aux exigences de nos clients et de les faire développer. Si vous constatez – malgré des contrôles continus – un défaut de tissage ou de fabrication, nous vous prions de nous en faire part. Ne pas laver les pièces incriminées et nous les renvoyer. C'est avec plaisir que nous restons votre partenaire pour l'achat de linge de lit, de table, de cuisine, de tissu-éponge ainsi que pour la literie et les vêtements de travail.

Symboles pour l'entretien des textiles									
<b>Lavage</b> 	 Cycle de lavage normal	 Cycle pour textiles fragiles	 Cycle de lavage normal	 Cycle pour textiles fragiles	 Cycle de lavage normal	 Cycle pour textiles fragiles	 Cycle pour textiles fragiles	 Lavage à la-main	 Ne pas laver
	Les chiffres dans le bac de lavage correspondent aux températures de lavage maximales à ne pas dépasser. La barre figurant sous le bac de lavage exige un traitement (mécanique) plus doux (p.ex. programme pour textiles fragiles). Elle se réfère aux cycles de lavage conçus pour les articles faciles d'entretien et sensibles aux sollicitations mécaniques.								
<b>Blanchiment au chlore</b> 	 Blanchiment au chlore autorisé							 Blanchiment au chlore exclu	
	Le points se réfèrent aux gammes de température des fers à repasser classiques.								
<b>Repassage</b> 	 Repassage à température élevée		 Repassage à température moyenne		 Repassage à température faible		 Repassage exclu		
	Les majuscules inscrites s'adressent aux blanchisseries professionnelles et précisent surtout le choix des solvants adéquats. La barre placée sous le cercle exige une réduction des sollicitations mécaniques, des apports d'humidité ainsi que de la température.								
<b>Nettoyage à sec</b> 	 A	 P	 P	 F	 F	 Nettoyage à sec exclu			
	Les points se réfèrent au degré de séchage du tumbler (séchoir).								
<b>Séchage à la machine</b> 	 Séchage à la machine normal			 Séchage à la machine modéré			 Séchage à la machine exclu		
	Les points se réfèrent au degré de séchage du tumbler (séchoir).								



## Gläserntuch «Lina» Essuie-verres «Lina»

Mit hervorragender Polierleistung, weiss mit rotem Randstreifen, 100 % Leinen  
Avec excellent rendement d'essuyage, blanc avec bande rouge, 100 % lin

Art-Nr./No d'article	Grösse/grandeur	Farbe/couleur	Preis/prix
8009.10330	50 x 70 cm	weiss/blanc	5.25



## Geschirrtuch/Gläsertuch Essuie-vaisselle

Strapazierfähige Verarbeitung, Zwirnketten, 50 % Baumwolle, 50 % Leinen  
Qualité hautement résistante, chaîne de fils retors, 50 % coton, 50 % lin

Art-Nr./No d'article	Grösse/grandeur	Farbe/couleur	Preis/prix
8009.10331	50 x 70 cm	gelb/jaune	2.95
8009.10333	50 x 70 cm	grün/vert	2.95
8009.10335	50 x 70 cm	blau/bleu	2.95
8009.10337	50 x 70 cm	rot/rouge	2.95
8009.10332	60 x 80 cm	gelb/jaune	3.80
8009.10334	60 x 80 cm	grün/vert	3.80
8009.10336	60 x 80 cm	blau/bleu	3.80
8009.10338	60 x 80 cm	rot/rouge	3.80



## Handtuch Essuie-mains

Farbig sortierte Baumwoll-Qualität aus Zwirnfrottier, 100 % Baumwolle  
Qualité coton en fil retors, tissu éponge, coloré et assortie, 100 % coton

Art-Nr./No d'article	Grösse/grandeur	Preis/prix
8009.10339	45 x 90 cm	4.50



## Geschirrtuch Essuie-vaisselle

Farbig sortiert, preisgünstig, Abbildung Musterbeispiel, 100 % Baumwolle  
Couleur assortie, très avantageux, exemple image, 100 % coton

Art-Nr./No d'article	Grösse/grandeur	Preis/prix
8009.10340	50 x 70 cm	1.25



## Grubentuch «Global» Torchon universel «Global»

im klassischen Weiss-Blau-Karo, Vollzwirn, 100 % Baumwolle  
Carrés classiques bleu et blanc, fil double retors, 100 % coton

Art-Nr./No d'article	Grösse/grandeur	Preis/prix
8009.10341	46 x 90 cm	4.45



**Geschirrtuch/Gläsertuch**  
**Essuie-vaisselle/Essuie-verres**

10 Stück, 45 % Baumwolle, 55 % Leinen  
10 pièces, 45 % coton, 55 % lin

Art-Nr./No d'article	Grösse/grandeur	Farbe/couleur	Preis/prix
8270.50004	60 x 80 cm	blau/bleu	27.50
8270.50005	60 x 80 cm	rot/rouge	27.50
8270.50006	60 x 80 cm	gelb/jaune	27.50
8270.50007	60 x 80 cm	grün/vert	27.50

(2.75 p.p.)



**Passiertuch**  
**Etamine**

Vollzwirn-Qualität aus reiner Baumwolle,  
robust und langlebig  
Qualité fil double retors en coton pur,  
robuste et pour long usage

Art-Nr./No d'article	Grösse/grandeur	Farbe/couleur	Preis/prix
8009.10344	60 x 80 cm	weiss/blanc	12.50



**Anfasser/Torchon «Favorit»**  
**Torchon universel «Favorit»**

im flotten Streifendesign mit Fischgratkörpermuster,  
sehr dichte gebrauchstüchtige Qualität, Zwirnketten,  
100 % Baumwolle  
Vif rayure design avec corps de poisson dessin, très dense  
qualité d'emploi, chaîne de fil retors, 100 % coton

Art-Nr./No d'article	Grösse/grandeur	Preis/prix
8009.10342	48 x 90 cm	7.35
8009.10343	48 x 100 cm	7.65



**Chef-Torchon**  
**Torchon du chef**

Baumwolle, 1 Aufhänger  
Coton, avec cordon d'attache

Art-Nr./No d'article	Grösse/grandeur	Farbe/couleur	Preis/prix
8009.10108	45 x 80 cm	écru	3.65



**Mikrofaser-Inoxtuch**  
**Chiffon pour inox en microfibre**

Einzigartiges Spezialtuch mit Laserbehandlung zur  
Pflege von Edelstahloberflächen mit dauerhafter anti-  
bakterieller Wirkung.  
Chiffon spécial avec traitement laser pour les soins de  
surfaces en acier inoxydable avec une action durable  
antibactérienne.

Art-Nr./No d'article	Grösse/grandeur	Preis/prix
8990.00034	32 x 32 cm	11.50



**Mikrofaser-Seidenvelours-Poliertuch**  
**Chiffon à reluire soyeux en microfibre**

Art-Nr./No d'article	Grösse/grandeur	Farbe/couleur	Preis/prix
8990.00035	40 x 40 cm	blau/bleu	3.75
8990.00036	40 x 40 cm	rot/rouge	3.75
8990.00037	40 x 40 cm	gelb/jaune	3.75
8990.00038	40 x 40 cm	grün/vert	3.75



**Mikrofaser-Glastuch**  
**Chiffon en microfibre**

Glanz-Webstruktur mit hoher Saugfähigkeit  
Structure tissée brillante avec une grande capacité  
d'absorption

Art-Nr./No d'article	Grösse/grandeur	Farbe/couleur	Preis/prix
8990.00040	40 x 40 cm	blau/bleu	3.75



**Mikrofaser-Waffeltuch**  
**Chiffon gaufré en microfibre**

ideal für die Glasreinigung, sehr gut auswringbar  
Idéal pour les verres, facile à essorer

Art-Nr./No d'article	Grösse/grandeur	Farbe/couleur	Preis/prix
8990.00041	40 x 40 cm	blau/bleu	3.50
8990.00042	40 x 40 cm	rot/rouge	3.50
8990.00043	40 x 40 cm	gelb/jaune	3.50
8990.00044	40 x 40 cm	grün/vert	3.50



**Mikrofaser-K-Wabentuch**  
**Chiffon nid-d'abeilles en microfibre**

Neue 3D-Struktur für Glas- und Glattflächen  
Nouvelle structure 3D pour verres et petites surfaces  
lisses.

Art-Nr./No d'article	Grösse/grandeur	Farbe/couleur	Preis/prix
8990.00045	60 x 40 cm	orange/orange	5.95



**Serviertuch «Avanti»  
Linge de service «Avanti»**

Extrem preiswertes Serviertuch, weiss mit gelbem Randstreifen, 50 % Baumwolle, 50 % Leinen  
*Extrêmement avantageux, blanc avec filets jaunes, 50 % coton, 50 % lin*

Art-Nr./No d'article	Grösse/grandeur	Preis/prix
8009.10315	45 x 65 cm	3.50



**Thermo-Servierhandschuhe  
Gants de service athermiques**

100 % Baumwolle, gestrickt, auf der Innenseite weisse Antirutsch-Gumminoppen  
*100 % coton, tricoté, avec des nopes en caoutchouc à l'intérieur anti-glisse*

Art-Nr./No d'article	Farbe/couleur	Grösse/grandeur	Preis/prix
8006.93037	weiss/blanc	M	7.95
8006.93038	weiss/blanc	L	7.95



**Servierhandschuhe  
Gants de service**

Tricot leicht weiss  
*Tricot légèrement blanc*

Art-Nr./No d'article	Farbe/couleur	Grösse/grandeur	Preis/prix
8487.00010	weiss/blanc	M	3.50



**Bistroschürze  
Tablier de bistro**

Mischgewebe, seitlich angenähte Bänder aus gleichem Material, 65 % Polyester, 35 % Baumwolle  
*Tissu mixte, rubans de fixation même tissu sur le côté, 65 % polyester, 35 % coton*

Art-Nr./No d'article	Grösse/grandeur	Farbe/couleur	Preis/prix
8009.10350	100 x 95 cm	weiss/blanc	16.50
8009.10351	100 x 95 cm	blau/bleu	16.50
8009.10352	100 x 95 cm	rot/rouge	16.50
8009.10353	100 x 95 cm	bordeaux	16.50
8009.10354	100 x 95 cm	schwarz/noir	16.50

Mit 2 Taschendurchgriffen  
*Avec 2 ouvertures comme passe-mains*

Art-Nr./No d'article	Grösse/grandeur	Farbe/couleur	Preis/prix
8009.10355	120 x 95 cm	weiss/blanc	19.80
8009.10356	120 x 95 cm	blau/bleu	19.80
8009.10357	120 x 95 cm	rot/rouge	19.80
8009.10358	120 x 95 cm	bordeaux	19.80
8009.10359	120 x 95 cm	schwarz/noir	19.80



**Typische Bistroschürze  
Tablier de bistro typique**

Baumwollqualität, Linon, mit seitlich angenähten Bändern

*Qualité coton, linon, avec rubans de fixation cousus sur le côté*

Art-Nr./No d'article	Grösse/grandeur	Farbe/couleur	Preis/prix
8009.10361	80 x 100 cm	weiss/blanc	9.75
8009.10362	100 x 100 cm	weiss/blanc	10.80



**Kellnerschürze «Louis»  
Tablier de garçon «Louis»**

mit Latz und Druckknöpfen, 2 aufgesetzten Stifftaschen, 1 Innentasche, seitlich angenähte Bänder aus gleichem Material. 65 % Polyester, 35 % Baumwolle *avec bavette et boutons pression, avec 2 poches appliquées, 1 poche intérieure, rubans latéraux cousus de même matériau. 65 % polyester, 35 % coton*

Art-Nr./No d'article	Grösse/grandeur	Farbe/couleur	Preis/prix
8009.10365	80 x 100 cm	weiss/blanc	17.95
8009.10366	80 x 100 cm	blau/bleu	17.95
8009.10367	80 x 100 cm	rot/rouge	17.95
8009.10368	80 x 100 cm	bordeaux	17.95
8009.10369	80 x 100 cm	schwarz/noir	17.95



**Vorbinder «Robusta»  
Demi tablier «Robusta»**

Robuste Qualität, Bündel aus einem Stück, 100 % Baumwolle, Paket mit 3 Stück *Qualité robuste, rubans en une pièce, 100 % coton, paquet à 3 pièces*

Art-Nr./No d'article	Grösse/grandeur	Farbe/couleur	Preis/prix
8270.50010	80 x 45 cm	weiss/blanc	11.85 (3.95 p.p.)
8270.50011	80 x 60 cm	weiss/blanc	14.85 (4.95 p.p.)



**Küchenschürze «Robusta»  
Tablier de cuisine «Robusta»**



aus strahlend weisser Baumwolle, robuste Qualität, sorgfältige Verarbeitung, Zwirnkette *en brillant coton blanc, qualité robuste, soigneusement traité, chaîne de fil retors*

Art-Nr./No d'article	Grösse/grandeur	Farbe/couleur	Preis/prix
8009.10319	84 x 110 cm	weiss/blanc	19.95


## PALACE WEISS / PALACE BLANC






**Vollzwirn, mercerisiert**  
**Fil double retors, mercerisé.**



Art-Nr./No d'article	Grösse/grandeur	Tisch/Table	Preis/prix
Set Set <b>8733.00020</b>	 40 x 32 cm		<b>5.50</b>
Serviette Serviette <b>8733.00022</b>	50 x 50 cm		<b>4.50</b>
Napperon Napperon <b>8733.00025</b>	 90 x 90 cm		<b>12.50</b>



Napperon Napperon <b>8733.00027</b>	 110 x 110 cm		<b>19.80</b>
---	--	--	--------------

Tischdecke Nappe <b>8733.00028</b> <b>8733.00029</b>	 140 x 140 cm	 75 x 75 cm	<b>29.50</b>
	200 x 200 cm	140/140 cm	<b>75.00</b>

Tischdecke Nappe <b>8733.00030</b>	 140 x 180 cm	 70 x 110 cm	<b>38.00</b>
--	--	---	--------------

Tischdecke Nappe <b>8733.00031</b> <b>8733.00032</b>	 Ø 140 cm	 Ø 80 cm	<b>39.80</b>
	Ø 200 cm	Ø 140 cm	<b>85.00</b>

Meterware Marchandise au mètre <b>8733.00035</b>	110 cm p.m.	<b>20.00*</b>
<b>8733.00036</b>	140 cm p.m.	<b>24.00*</b>
<b>8733.00037</b>	160 cm p.m.	<b>26.00*</b>
<b>8733.00038</b>	180 cm p.m.	<b>29.00*</b>
<b>8733.00039</b>	200 cm p.m.	<b>32.00*</b>

\* Preis pro Meter/Prix par mètre  
Jede Grösse möglich/Toutes dimensions possibles.

## PALACE FARBIG / PALACE COLORÉ




**Vollzwirn, mercerisiert, farbig:**  
**Indanthren stückgefärbt**  
**Fil double retors, mercerisé, en couleurs:**  
**teint à la pièce, à l'indanthrène.**


**Bestell-Farbcodes**  
**Codes de couleur pour commande**



 <b>140</b> Gold	 <b>150</b> Altgold	 <b>405</b> Hellblau
 <b>190</b> Champagner	 <b>530</b> Aprikot	 <b>257</b> Schnur
 <b>567</b> Altrosa	 <b>371</b> Minze	 <b>582</b> Ziegelrot




Art-Nr./No d'article	Grösse/grandeur	Tisch/Table	Preis/prix
Set Set <b>8733.80XXX</b>	 40 x 32 cm		<b>5.80</b>


Serviette Serviette <b>8733.20XXX</b> <b>8733.21XXX</b>	42 x 42 cm		<b>6.50</b>
	50 x 50 cm		<b>6.90</b>

Napperon Napperon <b>8733.22XXX</b> <b>8733.23XXX</b>	 80 x 80 cm 90 x 90 cm		<b>15.80</b> <b>19.50</b>
--	--	--	------------------------------

Tischdecke Nappe <b>8733.25XXX</b>	 140 x 140 cm	 75 x 75 cm	<b>39.00</b>
--	--	--	--------------

Tischdecke Nappe <b>8733.26XXX</b>	 140 x 180 cm	 70 x 110 cm	<b>49.00</b>
--	--	---	--------------

Tischdecke Nappe <b>8733.27XXX</b> <b>8733.28XXX</b>	 Ø 140 cm	 Ø 80 cm	<b>45.00</b>
	Ø 200 cm	Ø 140 cm	<b>78.00</b>

Tischläufer Chemin de table <b>8733.29XXX</b> <b>8733.30XXX</b>	 45 x 130 cm 45 x 175 cm		<b>15.90</b> <b>19.50</b>
--	--	--	------------------------------

Meterware / Marchandise au mètre <b>8733.31XXX</b> <b>8733.32XXX</b>	140 cm p.m. 200 cm p.m.	<b>25.00*</b> <b>32.00*</b>
--	----------------------------	--------------------------------

\* Preis pro Meter/Prix par mètre  
Jede Grösse möglich/Toutes dimensions possibles.

## CLASSIC WEISS / CLASSIC BLANC



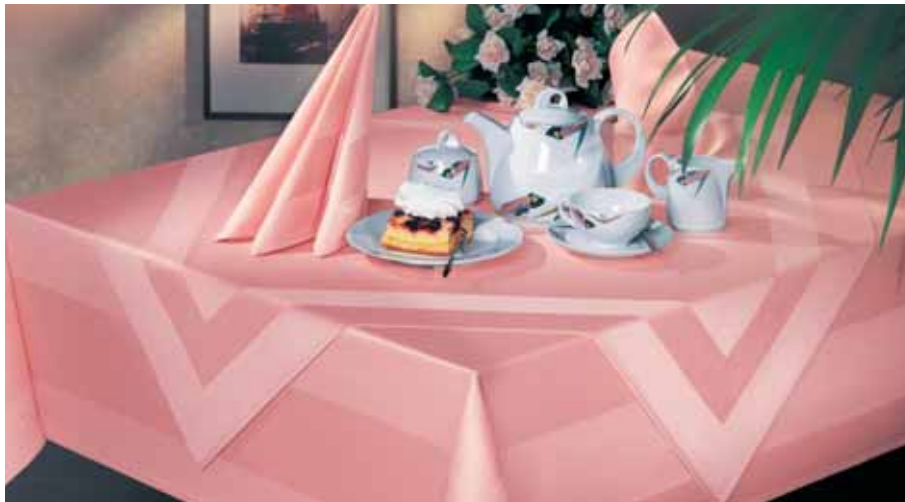
**Tischwäsche in strahlendem Weiss mit klassischer Atlaskante. Hochwertige Baumwoll-Qualität, mercerisiert.**

*Linge de table d'un blanc rayonnant, avec bordure Atlas classique. Coton de qualité supérieure, mercerisé.*



Art-Nr./No d'article	Grösse/grandeur	Tisch/Table	Preis/prix
<b>Serviette</b>			
<i>Serviette</i>			
<b>8733.00010</b>	40 x 40 cm		<b>1.95</b>
<b>8733.00011</b>	50 x 50 cm		<b>2.40</b>
<b>Napperon</b>			
<i>Napperon</i>			
<b>8733.00012</b>	90 x 90 cm		<b>7.80</b>
<b>Napperon</b>			
<i>Napperon</i>			
<b>8733.00013</b>	100 x 100 cm		<b>9.50</b>
<b>Tischdecke</b>			
<i>Nappe</i>			
<b>8733.00014</b>	130 x 130 cm		<b>15.80</b>
<b>8733.00015</b>	140 x 140 cm		<b>18.00</b>
<b>Tischdecke</b>			
<i>Nappe</i>			
<b>8733.00016</b>	130 x 170 cm		<b>19.80</b>
<b>Meterware</b>			
<i>Marchandise au mètre</i>			
<b>8733.00017</b>	130 cm p.m.		<b>14.50*</b>
<small>* Preis pro Meter/Prix par mètre</small>			
Weitere Grössen aus Meterware ohne Querbordüre auf Anfrage.			
<i>Autres dimensions à partir du rouleau au mètre, sans bordure transversole, sur demande.</i>			

## AMBASSADOR FARBIG / AMBASSADOR COLORE



**Royal-Atlas-Tischwäsche in attraktiven Farben und der legendären Vollzwirn-Qualität mercerisiert, farbig: Indanthren stückgefärbt.**

*Linge de table Royal-Atlas en teintes attrayantes, avec la qualité légendaire du fil double retors, mercerisé, en couleurs: teint à la pièce, à l'indanthrène.*



**Bestell-Farbcodes**  
**Codes de couleur pour commande**

<b>140</b> Gold	<b>405</b> Hellblau	<b>150</b> Altgold
<b>525</b> Rosé	<b>190</b> Champagner	<b>530</b> Aprikot
<b>257</b> Schnur	<b>567</b> Altrosa	<b>330</b> Lind

Art-Nr./No d'article	Grösse/grandeur	Tisch/Table	Preis/prix
<b>Serviette</b>			
<i>Serviette</i>			
<b>8733.15XXX</b>	50 x 50 cm		<b>5.50</b>
<b>Napperon</b>			
<i>Napperon</i>			
<b>8733.16XXX</b>	90 x 90 cm		<b>13.90</b>
<b>Tischdecke</b>			
<i>Nappe</i>			
<b>8733.17XXX</b>	130 x 130 cm		<b>32.00</b>
<b>Tischdecke</b>			
<i>Nappe</i>			
<b>8733.18XXX</b>	130 x 180 cm		<b>42.50</b>
<b>Meterware</b>			
<i>Marchandise au mètre</i>			
<b>8733.19XXX</b>	130 cm p.m.		<b>22.50*</b>
<small>* Preis pro Meter/Prix par mètre</small>			
Weitere Grössen aus Meterware ohne Querbordüre auf Anfrage.			
<i>Autres dimensions à partir du rouleau au mètre, sans bordure transversole, sur demande.</i>			

# ASTORIA



**Hochwertiges und pflegeleichtes Gedeck mit rustikaler Optik. Vollzwirn, mercerisiert, farbig: Indanthren stückgefärbt. 60 % Baumwolle / 35 % Modal**  
**Couvert de haute qualité et d'entretien facile, d'aspect rustique. Fil double retors, mercerisé, en couleurs: teint à la pièce, à l'indanthrène. 60 % coton / 35 % Modal**



### Bestell-Farbcodes Codes de couleur pour commande

025 Creme	050 Vanille	065 Alabaster
122 Strohgelb	150 Altgold	214 Terracotta
225 Rosenholz	335 Jade	350 Reseda
460 Delft	525 Rosé	530 Aprikot

Art-Nr./No d'article	Grösse/grandeur	Tisch/Table	Preis/prix
Set Set 8733.33XXX	40 x 32 cm		6.80
Serviette Serviette 8733.34XXX	42 x 42 cm		6.95
Napperon Napperon 8733.35XXX 8733.36XXX	65 x 65 cm 90 x 90 cm		14.50 23.50
Napperon Napperon 8733.37XXX 8733.38XXX	100 x 100 cm 110 x 110 cm		31.00 35.00
Tischdecke Nappe 8733.39XXX 8733.40XXX	130 x 130 cm 140 x 140 cm	70 x 70 cm 80 x 80 cm	44.50 49.00
Tischdecke Nappe 8733.41XXX 8733.42XXX	130 x 170 cm 140 x 180 cm	70 x 110 cm 80 x 120 cm	53.00 59.00
Tischdecke Nappe 8733.43XXX	Ø 140 cm	Ø 80 cm	49.00
Meterware Marchandise au mètre 8733.45XXX	140 cm p.m.		28.00*

\* Preis pro Meter/Prix par mètre  
Jede Grösse möglich/Toutes dimensions possibles.

# BELLINA



**Abwaschbare Tischwäsche mit pflegeleichter Oberflächenbeschichtung aus Acryl. Baumwollgewebe. Nur auf der Rückseite bügeln.**  
**Linge de table lavable, avec revêtement de surface en acrylique, facile d'entretien. Tissu en coton. Ne repasser que sur l'envers.**



### Bestell-Farbcodes Codes de couleur pour commande

300 Grün	500 Rot
----------	---------

Art-Nr./No d'article	Grösse/grandeur	Tisch/Table	Preis/prix
Napperon Napperon 8733.70XXX	80 x 80 cm		26.80
Napperon Napperon 8733.71XXX	90 x 90 cm		29.50
Tischdecke Nappe 8733.72XXX	130 x 130 cm	70 x 70 cm	42.00
Tischdecke Nappe 8733.73XXX 8733.74XXX	130 x 170 cm 130 x 200 cm	70 x 110 cm 70 x 140 cm	52.00 66.00
Tischdecke Nappe 8733.75XXX	Ø 135 cm	Ø 65-85 cm	46.00
Meterware Marchandise au mètre 8733.76XXX	140 cm p.m.		25.00*

\* Preis pro Meter/Prix par mètre  
Jede Grösse möglich/Toutes dimensions possibles.

# MILANO

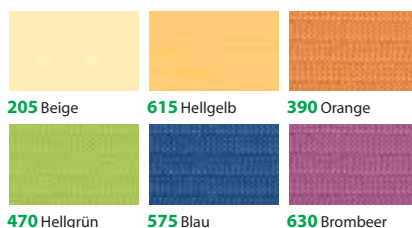


**Wetterfeste Tischdecke aus hochwertigem Polyester-Trägergewebe mit PVC-Beschichtung.**

*Nappe résistante aux intempéries, en tissu-support polyester de qualité supérieure, avec revêtement PVC.*



**Bestell-Farbcodes**  
*Codes de couleur pour commande*



Art-Nr./No d'article	Grösse/grandeur	Tisch/Table	Preis/prix
Tischdecke Nappe <b>9424.10XXX</b>	130 x 160 cm	70 x 110 cm	<b>22.00</b>
Tischdecke Nappe <b>9424.11XXX</b>	Ø 130 cm	Ø 70 cm	<b>17.50</b>
<b>9424.12XXX</b>	Ø 160 cm	Ø 100 cm	<b>24.00</b>
Tischdecke Nappe <b>9424.13XXX</b>	130 x 180 cm	100x130 cm	<b>26.00</b>

# PAVILLON



**Abwaschbare Tischwäsche mit pflegeleichter Oberflächenbeschichtung aus Acryl. Baumwollgewebe. Nur auf der Rückseite bügeln.**

*Linge de table lavable, avec revêtement de surface en acrylique, facile d'entretien. Tissu en coton. Ne repasser que sur l'envers.*



**Bestell-Farbcodes**  
*Codes de couleur pour commande*



Art-Nr./No d'article	Grösse/grandeur	Tisch/Table	Preis/prix
Napperon Napperon <b>8733.61XXX</b>	85 x 85 cm		<b>16.80</b>
Napperon Napperon <b>8733.62XXX</b>	100 x 100 cm		<b>25.50</b>
Tischdecke Nappe <b>8733.63XXX</b>	130 x 130 cm	70 x 70 cm	<b>32.50</b>
Tischdecke Nappe <b>8733.64XXX</b>	130 x 170 cm	70 x 110 cm	<b>42.00</b>
<b>8733.65XXX</b>	130 x 200 cm	70 x 140 cm	<b>48.00</b>
Tischdecke Nappe <b>8733.66XXX</b>	Ø 135 cm	Ø 65-85 cm	<b>36.00</b>
Meterware Marchandise au mètre <b>8733.68XXX</b>	140 cm p.m.		<b>18.80*</b>

\* Preis pro Meter/Prix par mètre

Jede Grösse möglich/Toutes dimensions possibles.

# TISCHKLAMMERN/SERRE-NAPPE



## Tischklammer Serre-nappe

Tischklammern aus unauffälligem und farblich neutralem Plexiglas für Plattenstärken von 1 bis 3,5 cm.  
*Serre-nappes en plexiglas discret, de couleur neutre, pour épaisseurs de tables de 1 à 3,5 cm.*

Art-Nr./No d'article	Grösse/grandeur	Preis/prix
8005.60420	1,0 - 2,2 cm	1.25
8005.60421	2,2 - 3,5 cm	1.25



## Tischtuchklammern Pinces pour nappes

Set à 4 Stück, Edelstahl 18/0, hochglänzend und fugenlos, für max. 3 cm Tischstärke  
*Set de 4 pièces, inox 18/0, brillante et sans joint, pour une épaisseur de table de 3 cm en max.*

Art-Nr./No d'article	Masse/mesure	Preis/prix
8006.91925	5 cm x H 4,5 cm	3.30



## Tischtuchklammern Pinces pour nappes

Set à 4 Stück, Edelstahl 18/10, hochglänzend, für max. 3 cm Tischstärke, hochwertige Ausführung, Materialstärke 1 mm  
*Set de 4 pièces, inox 18/10, brillante, pour une épaisseur de table de 3 cm en max., exécution de qualité, épaisseur du matériau 1 mm*

Art-Nr./No d'article	Masse/mesure	Preis/prix
8006.91926	5 cm x H 4,5 cm	9.95

## PFLEGEHINWEISE Recommandations d'entretien

Bei der Acrylbeschichtung handelt es sich um eine Fleckschutzausrüstung, die ein feuchtes Abwischen von Verschmutzungen ermöglicht. Es wird empfohlen, die Ware mindestens einmal täglich (je nach Gebrauch) mit einem in Seifenwasser reichlich angefeuchtetem und gut ausgewringenen Tuch abzuwischen. Wenn Schmutzpartikel über längere Zeit in die Acrylbeschichtung eingerieben werden, lassen sich diese Verschmutzungen später bei der üblichen Wäsche nicht mehr beseitigen. Durch Feuchtigkeit oder Nässe können Stockflecken entstehen. Die Tischdecken sind nicht wetterfest – d.h. sie können nicht bei jeglicher Witterung (z.B. bei Regen über Nacht) auf den Tischen liegen bleiben. Für dadurch entstandene Schädigungen kann keine Garantie übernommen werden.

*Le revêtement acrylique constitue un apprêt de protection anti-taches, permettant un essuyage des salissures au linge humide. Il est recommandé d'éponger la marchandise au moins une fois par jour (selon usage), avec un chiffon abondamment trempé dans l'eau savonneuse et bien essoré. Si des particules de saleté restent incrustées pendant une longue période dans le revêtement acrylique, un lavage habituel ne sera plus suffisant, plus tard, pour les enlever. Un état humide ou mouillé peut entraîner des tâches de moisissure. Les nappes ne sont pas résistantes aux intempéries, c'est-à-dire qu'il ne convient pas de les laisser sur les tables par tous les temps (par exemple toute une nuit sous la pluie). Aucune garantie ne peut être assumée pour des dégâts survenant dans de telles circonstances.*

## OPTIMA-S



Der unverschiebbare Tischmolton mit starkem Gummizug. Weich, schützend, leicht zu pflegen. 100 % Baumwolle.  
*Le molleton de table antidérapant, avec bande élastique solide. Doux, assure une protection efficace, facile d'entretien. 100 % coton.*



## TABLESTAR



Tischdeckenunterlage für die gehobene Tischkultur, sanitized ausgerüstet und dadurch hygienisch, geruchlos, schnittfest und rutschfest.  
*Alèse de nappe pour le meilleur en arts de la table, avec apprêt «sanitized», et de ce fait hygiénique, inodore, résistant aux coupures et antidérapant.*



Art-Nr./No d'article	Grösse/grandeur	Preis/prix
Molton		
Molleton		
8733.00100	70 x 70 cm	25.00
8733.00101	80 x 80 cm	28.00
8733.00102	90 x 90 cm	37.00
8733.00103	100 x 100 cm	41.00
8733.00104	120 x 120 cm	48.00
Molton		
Molleton		
8733.00105	80 x 120 cm	36.00
8733.00106	80 x 130 cm	37.00
Molton		
Molleton		
8733.00107	Ø 120 cm	46.00

Art-Nr./No d'article	Grösse/grandeur	Preis/prix
Molton		
Molleton		
8733.00110	70 x 70 cm	15.50
8733.00111	80 x 80 cm	19.50
8733.00112	90 x 90 cm	20.00
8733.00113	100 x 100 cm	29.50
8733.00114	110 x 110 cm	32.00
Molton		
Molleton		
8733.00115	80 x 120 cm	25.50
8733.00116	80 x 160 cm	33.00
Meterware		
Marchandise au mètre		
8733.00117	100 cm p.m.	12.80*
8733.00118	140 cm p.m.	18.50*
8733.00119	240 cm p.m.	32.00*

\* Preis pro Meter/Prix par mètre  
 Jede Grösse möglich/Toutes dimensions possibles.